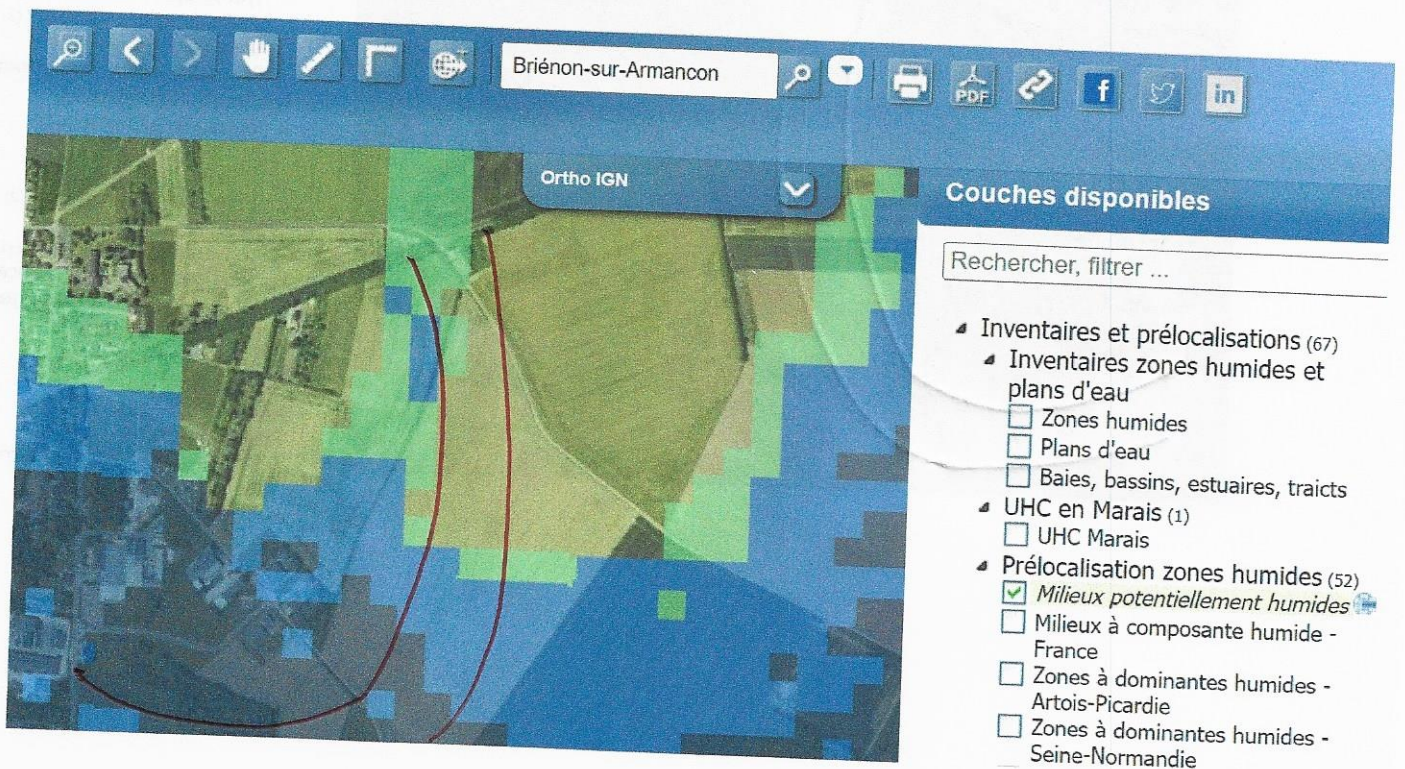


Zone humide traversée par le tracé du contournement :



Milieux potentiellement humides concernés par le tracé :



## Znieff 1



- Types de suivis
- ▷ Roselières (1)
- ▷ Limites administratives (6)
- ▲ Eau (27)
  - ▷ Directive Cadre Eau (6)
  - ▷ Hydrographie - BD Carthage (16)
  - ▷ Limite de salure des eaux (3)
- Obstacles à l'écoulement
- Parcelles drainées - Seine Normandie
- ▲ Patrimoine naturel (14)
  - ▲ Inventaire patrimonial (2)
    - Znieff1
    - Znieff2
  - ▷ Protection réglementaire (9)
  - ▷ Natura 2000 (2)
  - ▷ Convention internationale (1)
- ▷ Outil de gestion et de planification (6)
- ▷ Espaces d'acquisition et de gestion (2)
- ▷ Sol et usages du sol (7)
- ▷ Réseaux de mesures (12)
- ▷ Acteurs (4)
- ▷ Produits marais (5)
- ▷ Réseau routier (4)

## Znieff 2



- Types de suivis
- ▷ Roselières (1)
- ▷ Limites administratives (6)
- ▲ Eau (27)
  - ▷ Directive Cadre Eau (6)
  - ▷ Hydrographie - BD Carthage (16)
  - ▷ Limite de salure des eaux (3)
- Obstacles à l'écoulement
- Parcelles drainées - Seine Normandie
- ▲ Patrimoine naturel (14)
  - ▲ Inventaire patrimonial (2)
    - Znieff1
    - Znieff2
  - ▷ Protection réglementaire (9)
  - ▷ Natura 2000 (2)
  - ▷ Convention internationale (1)
- ▷ Outil de gestion et de planification (6)
- ▷ Espaces d'acquisition et de gestion (2)
- ▷ Sol et usages du sol (7)
- ▷ Réseaux de mesures (12)
- ▷ Acteurs (4)
- ▷ Produits marais (5)
- ▷ Réseau routier (4)
- ▷ Données géographiques historiques (2)